

› **ARBEITS- UND  
INFEKTIONSSCHUTZ-KONZEPT  
ZUR INFEKTIONSABWEHR**

## Inhalt

1. EINFÜHRUNG .....	1
2. HYGIENEMAßNAHMEN .....	1
3. ALLGEMEINE MAßNAHMEN .....	1
4. ANHANG .....	2

### 1. Einführung

Das Coronavirus und andere Erkältungserkrankungen stellt das FSD Lwerk Berlin Brandenburg gGmbH vor Herausforderungen. Der Schutz der Mitarbeiter\*innen sowie der Arbeitnehmer\*innen steht für uns an oberster Stelle.

Die vorliegenden Regelungen gelten für alle Einrichtungen unter der Trägerschaft der FSD Lwerk Berlin Brandenburg gGmbH.

### 2. Hygienemaßnahmen

Es ist die Nies-, Hustenetikette einzuhalten – in Armbeuge husten oder niesen. Eine Reinigung der Hände mit den Hygienematerialien ist regelmäßig durchzuführen.

In allen Standorten werden an zentralen Stellen Hinweistafeln zur richtigen Nies-, Hustenetikette, zur Handhygiene und zum korrekten Umgang mit Hygienematerial aufgestellt. Die Hinweise gelten als allgemeine Verhaltensregeln im Lwerk.

### 3. Allgemeine Maßnahmen

Es ist auf Erkältungs-Anzeichen zu achten (Husten, Schnupfen, Fieber) und nach [Abbildung 1](#) zu verfahren.

Mitarbeiter\*innen und Arbeitnehmer\*innen des Lwerks sind dazu aufgefordert, bei grippeähnlichen Symptomen **nicht** am Arbeitsplatz zu erscheinen, sondern die Erkrankung ärztlich abklären zu lassen.

Personen, die während der Arbeitszeit Erkältungssymptomen entwickeln, werden mit der Aufforderung zur ärztlichen Abklärung nach Hause geschickt.

Über die Dauer der Krankschreibung ist der Vorgesetzte/Gruppenleiter/Begleitende Dienst telefonisch zu informieren.

#### 3.1. Maßnahmen für enge Kontaktpersonen zu positiven Coronafall

Direkte Kontaktpersonen können sich an 5 aufeinanderfolgende Tage testen. Auch das Tragen einer Mund-Nasen-Bedeckung (FFP2-Masken oder Einwegmasken) ist möglich. Das Material hierfür wird vom Lwerk gestellt.

Personen ohne Erkältungssymptomen können weiter tätig bleiben.

#### 3.2. Arbeitszeiten

Mobiles Arbeiten bzw. Arbeiten von zu Hause aus ist möglich, sofern die Art der Tätigkeit und die betrieblichen Möglichkeiten es erlauben. Das ist mit der\*dem Vorgesetzten entsprechend abzustimmen.

## 4. Anhang

### 4.1. Umgang mit Atemwegserkrankungen

#### Wenn ich krank werde

Umgang mit Atemwegserkrankungen

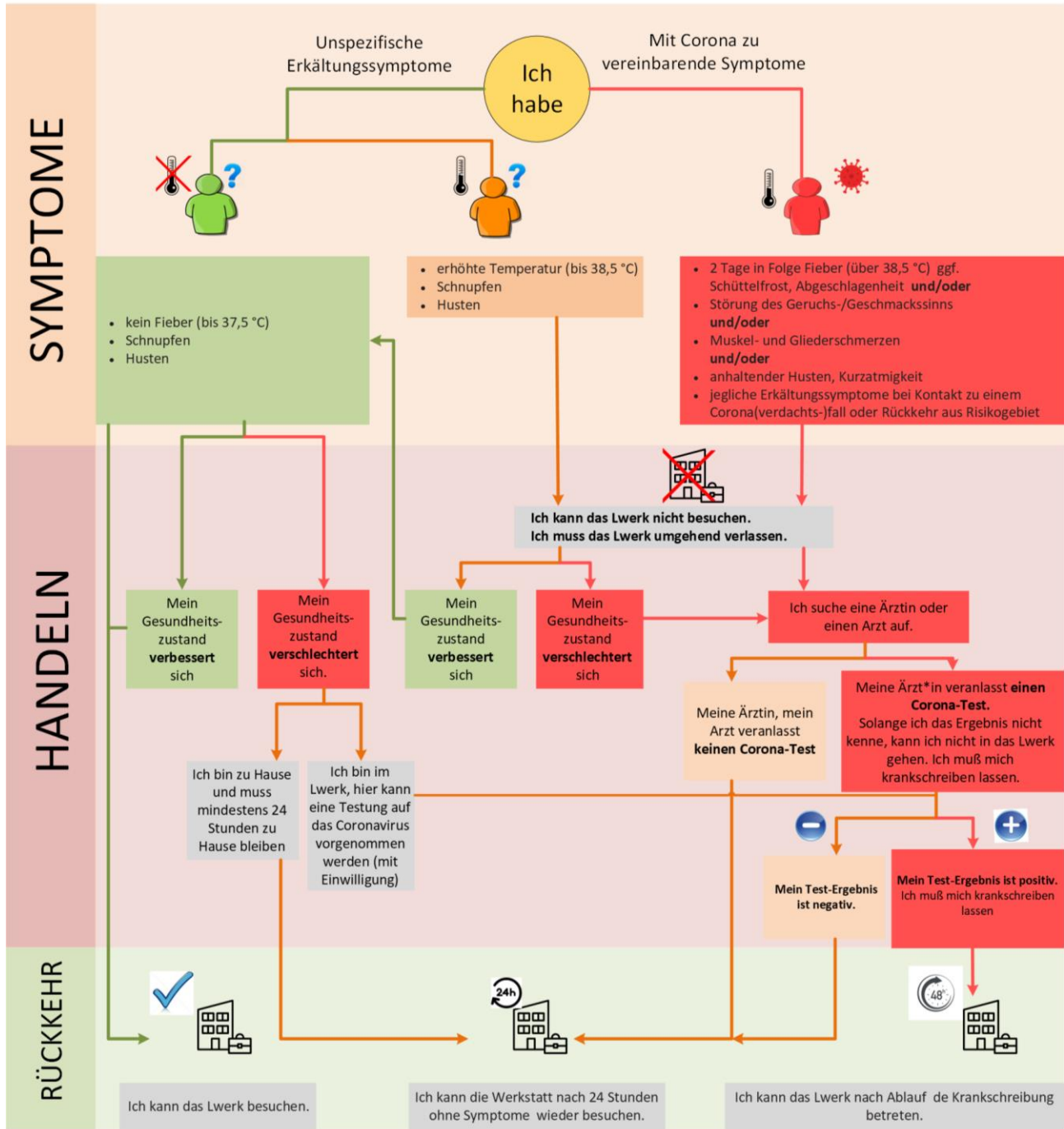


Abbildung 1

Stand: 05.09.2023

Korporatives  
Mitglied der



FSD Lwerk Berlin Brandenburg gGmbH  
Kamenzer Damm 1  
12249 Berlin  
Telefon 030.76 69 06-0  
Telefax 030.76 69 06-77  
E-Mail: [lankwitz@lwnet.de](mailto:lankwitz@lwnet.de)  
[www.lwerk-berlin.de](http://www.lwerk-berlin.de)